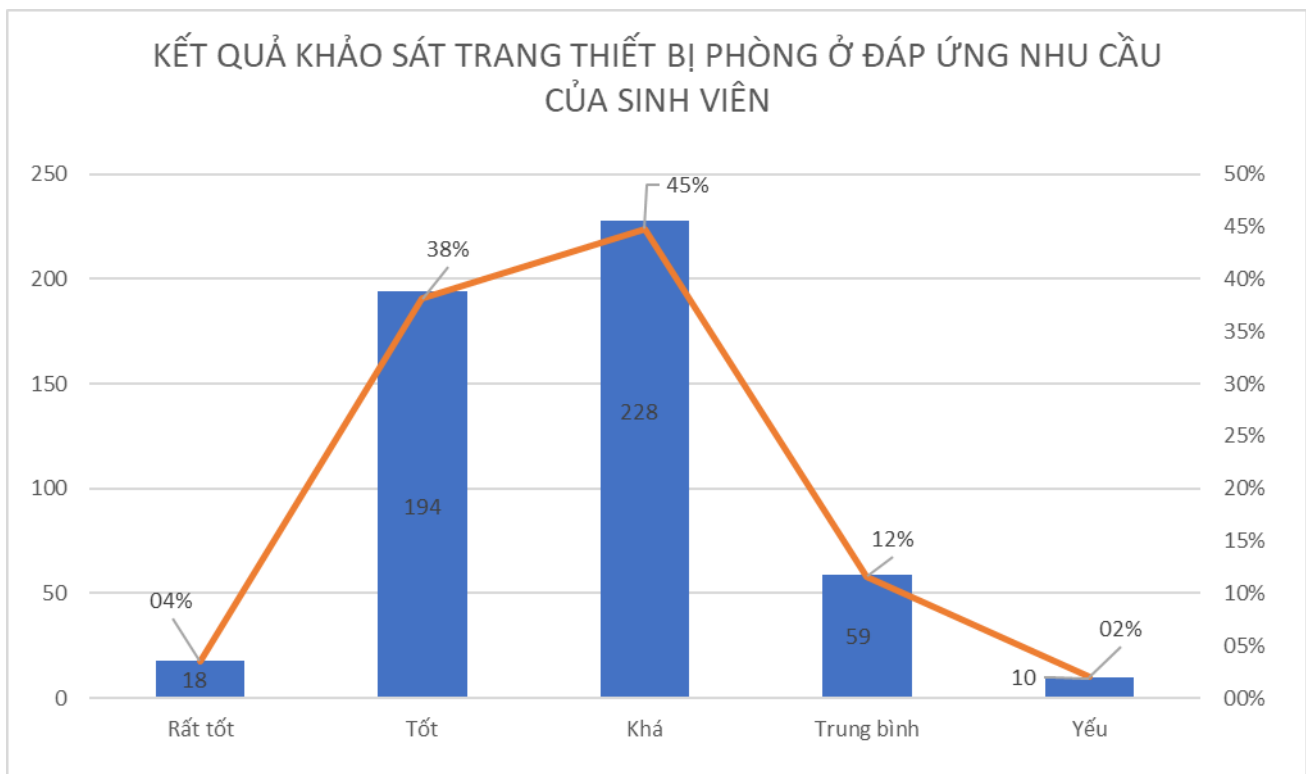


**BẢNG THỐNG KÊ SỐ LIỆU**  
**PHIẾU KHẢO SÁT LẤY Ý KIẾN CỦA SINH VIÊN NỘI TRÚ KTX**

**1. Cơ sở vật chất**

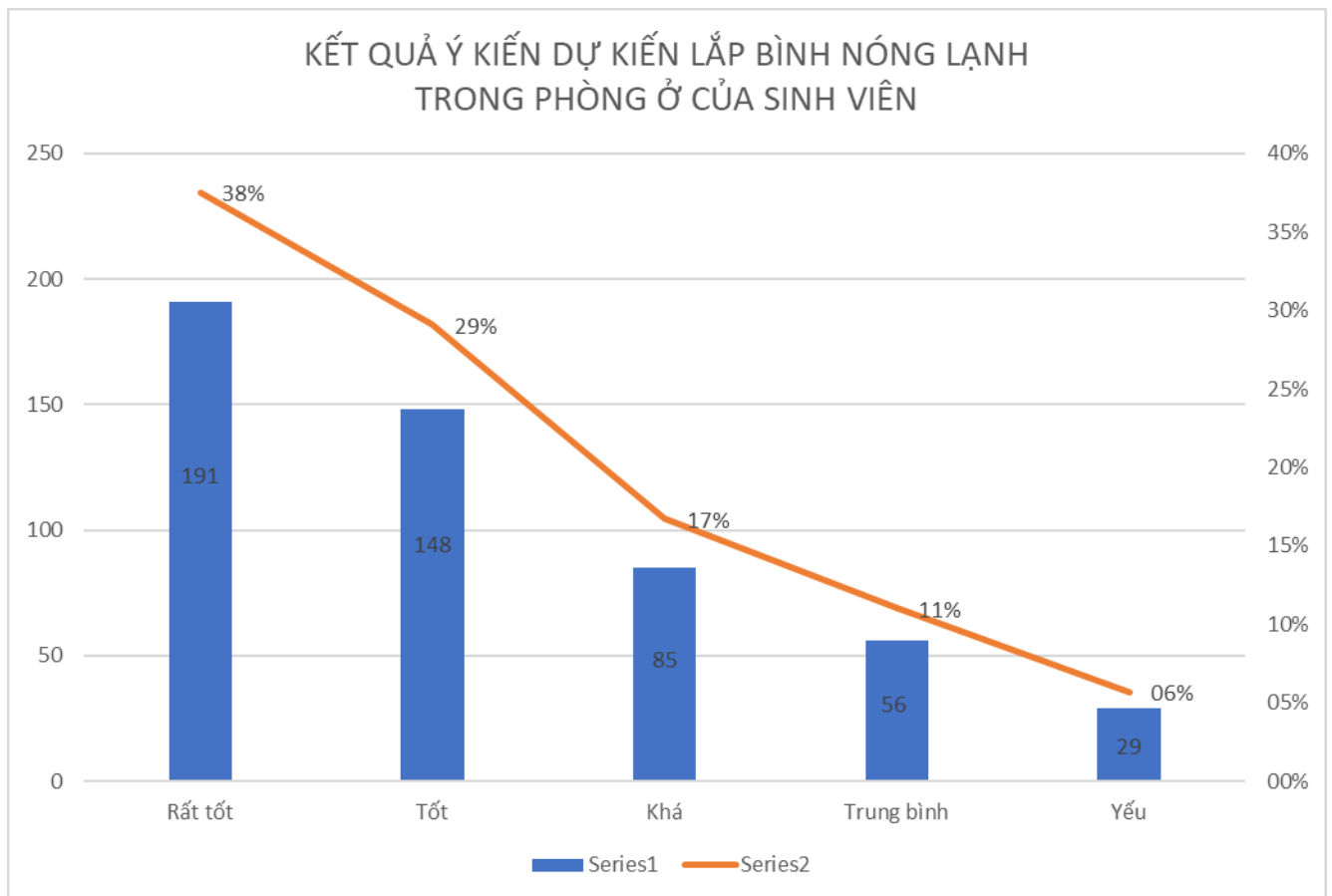
1.1. Các trang thiết bị trong phòng ở đã đáp ứng được nhu cầu của sinh viên ở mức độ nào?

Mức độ đánh giá	Số phiếu khảo sát	Tỷ lệ
Rất tốt	18	3.5%
Tốt	194	38.1%
Khá	228	44.8%
Trung bình	59	11.6%
Yếu	10	2.0%
<b>Tổng</b>	<b>509</b>	<b>100.0%</b>



1.2. Trung tâm dự kiến lắp bình nóng lạnh vào phòng của sinh viên. Anh (chị) đánh giá thế nào?

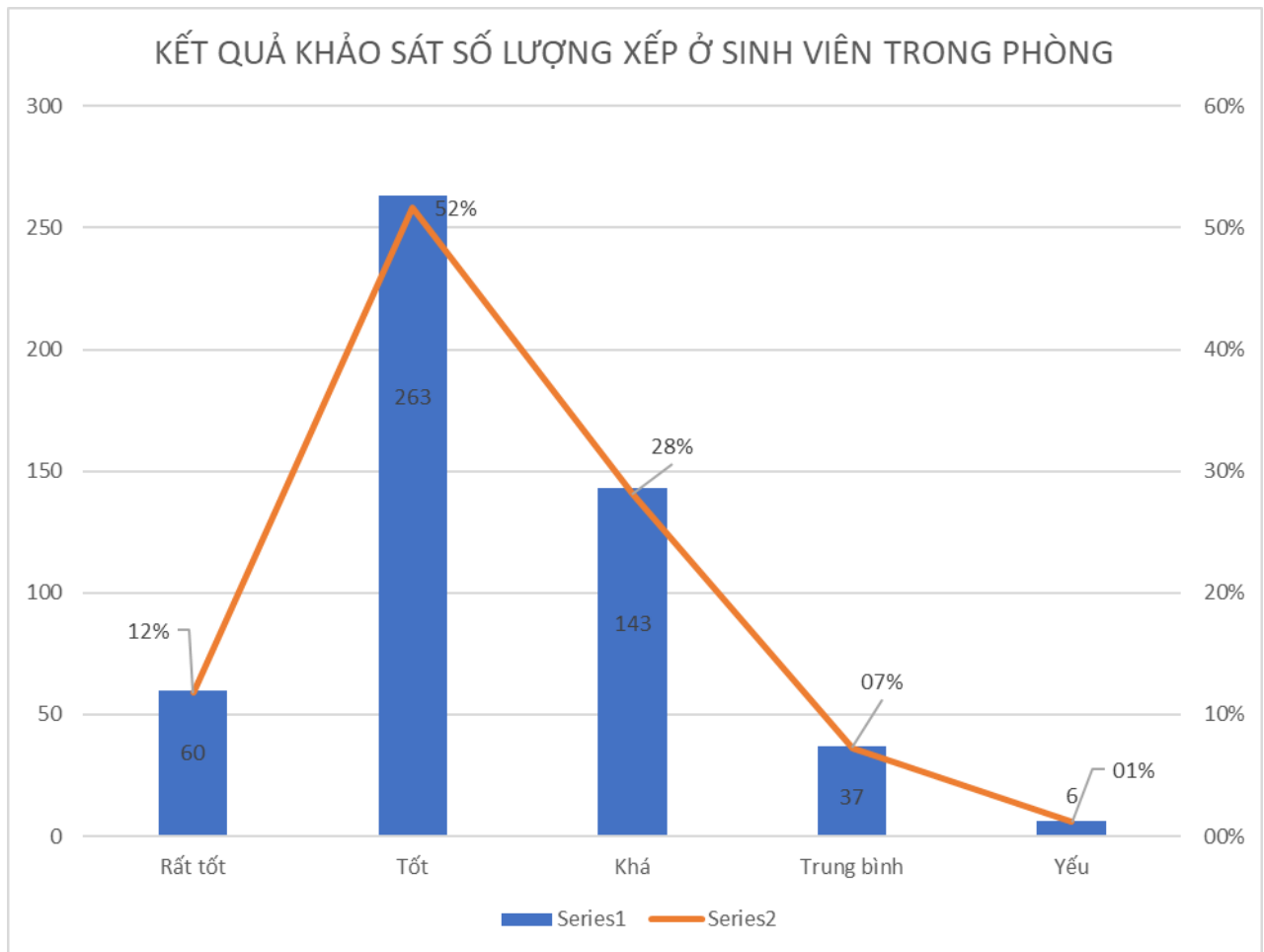
Mức độ đánh giá	Số phiếu khảo sát	Tỷ lệ
Rất tốt	191	37.5%
Tốt	148	29.1%
Khá	85	16.7%
Trung bình	56	11.0%
Yếu	29	5.7%
<b>Tổng</b>	<b>509</b>	<b>100.0%</b>



## 2. Mức thu lệ phí

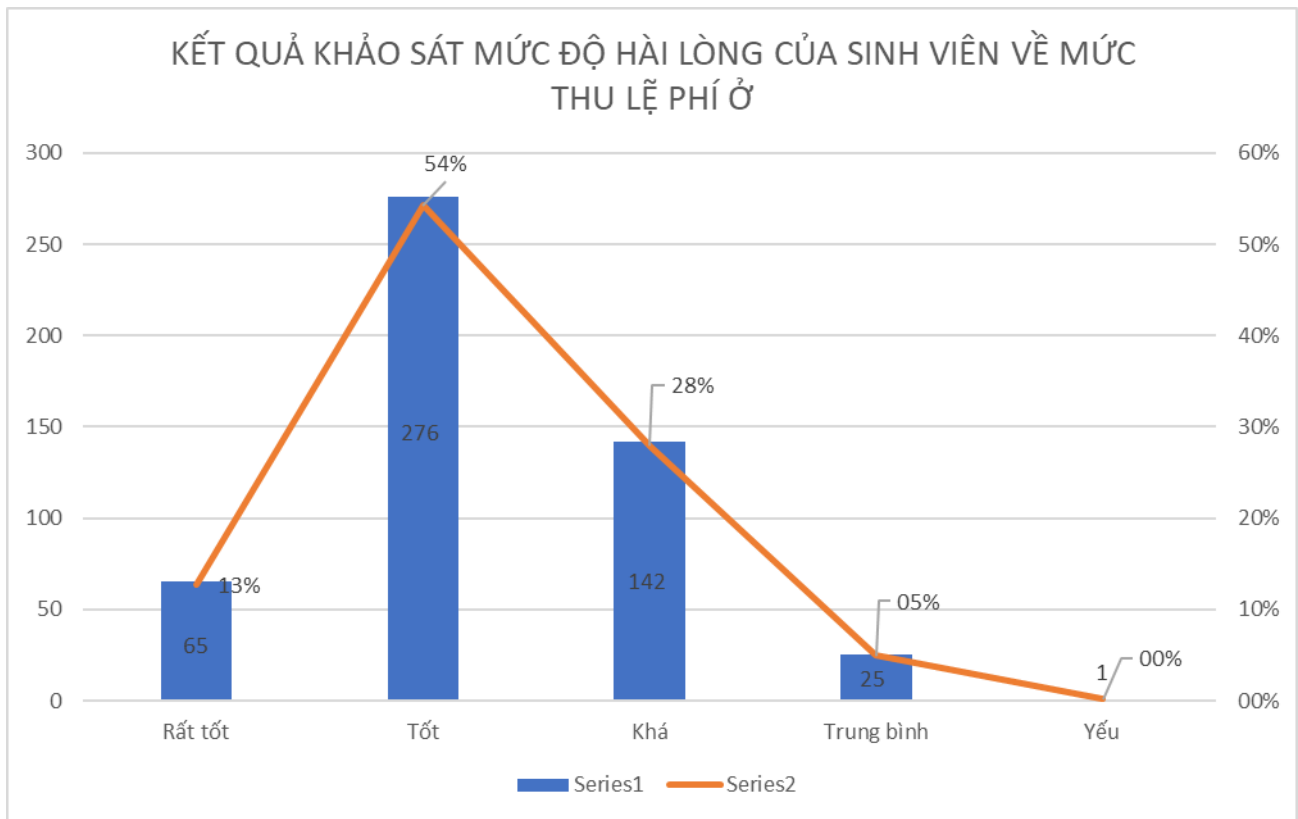
2.1. Số lượng sinh viên xếp ở trong phòng hiện nay đã phù hợp chưa

Mức độ đánh giá	Số phiếu khảo sát	Tỷ lệ
Rất tốt	60	11.8%
Tốt	263	51.7%
Khá	143	28.1%
Trung bình	37	7.3%
Yếu	6	1.2%
<b>Tổng</b>	<b>509</b>	<b>100.0%</b>



2.2. *Mức thu lệ phí hiện nay phù hợp ở mức độ nào*

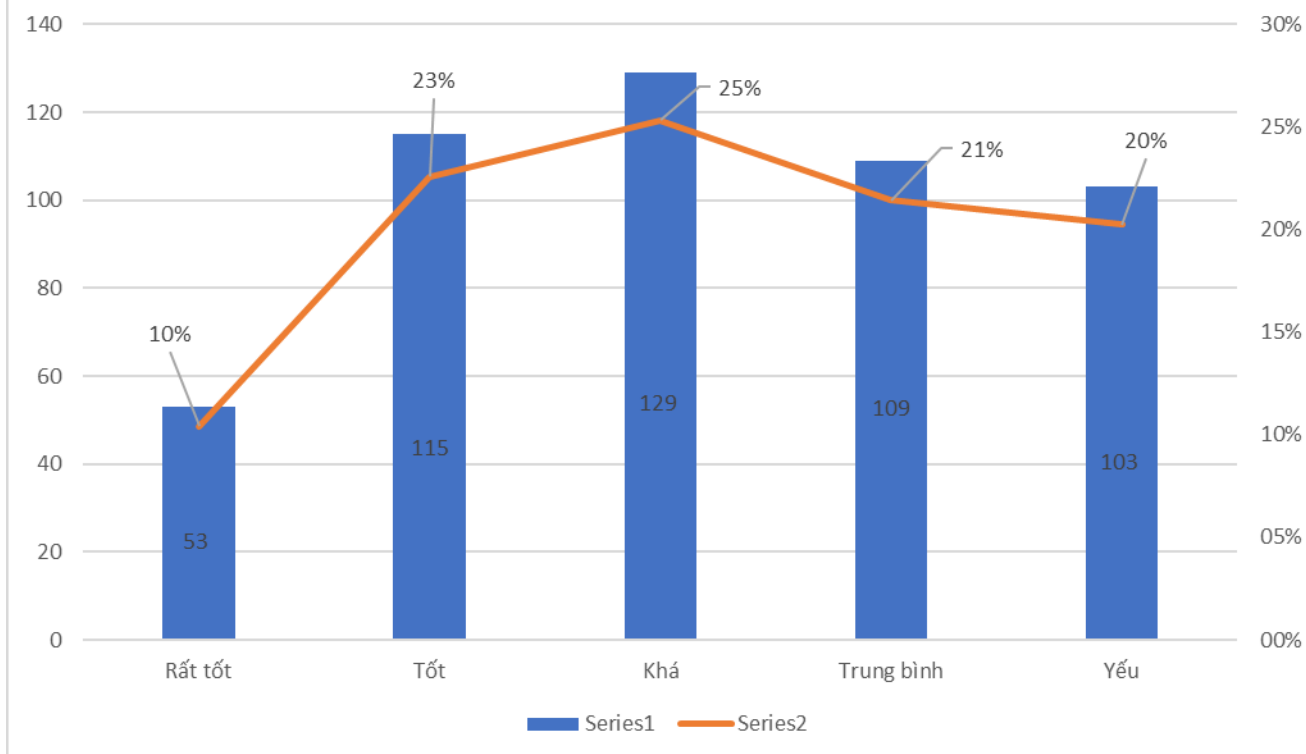
Mức độ đánh giá	Số phiếu khảo sát	Tỷ lệ
Rất tốt	65	12.8%
Tốt	276	54.2%
Khá	142	27.9%
Trung bình	25	4.9%
Yếu	1	0.2%
<b>Tổng</b>	<b>509</b>	<b>100.0%</b>



2.3. Nếu giảm số lượng sinh viên trong phòng mà tăng mức lệ phí lên bằng tổng tiền số lượng sinh viên cũ thì anh (chị) đánh giá có cần thiết không

Mức độ đánh giá	Số phiếu khảo sát	Tỷ lệ
Rất tốt	53	10.4%
Tốt	115	22.6%
Khá	129	25.3%
Trung bình	109	21.4%
Yếu	103	20.2%
<b>Tổng</b>	<b>509</b>	<b>100.0%</b>

**SỰ CẦN THIẾT CỦA VIỆC GIẢM SỐ LƯỢNG SINH VIÊN TRONG PHÒNG MÀ TĂNG MỨC LỆ PHÍ Ở LÊN BẰNG TỔNG TIỀN SỐ LƯỢNG SINH VIÊN Ở CŨ**

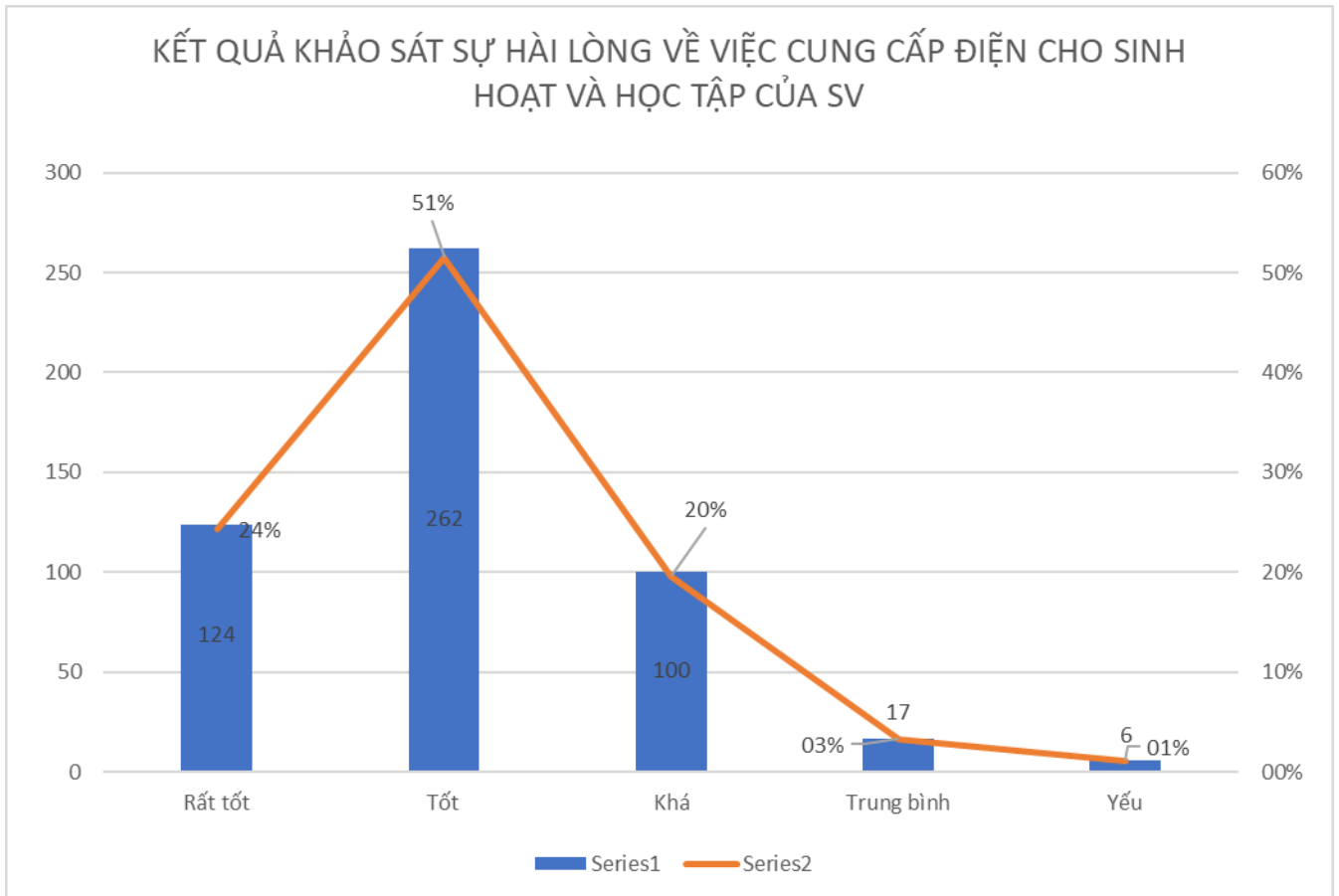


### 3. Dịch vụ cung cấp điện, nước

3.1. *Cung cấp điện phục vụ chọn nhu cầu học tập và sinh hoạt của sinh viên đáp ứng ở mức độ nào*

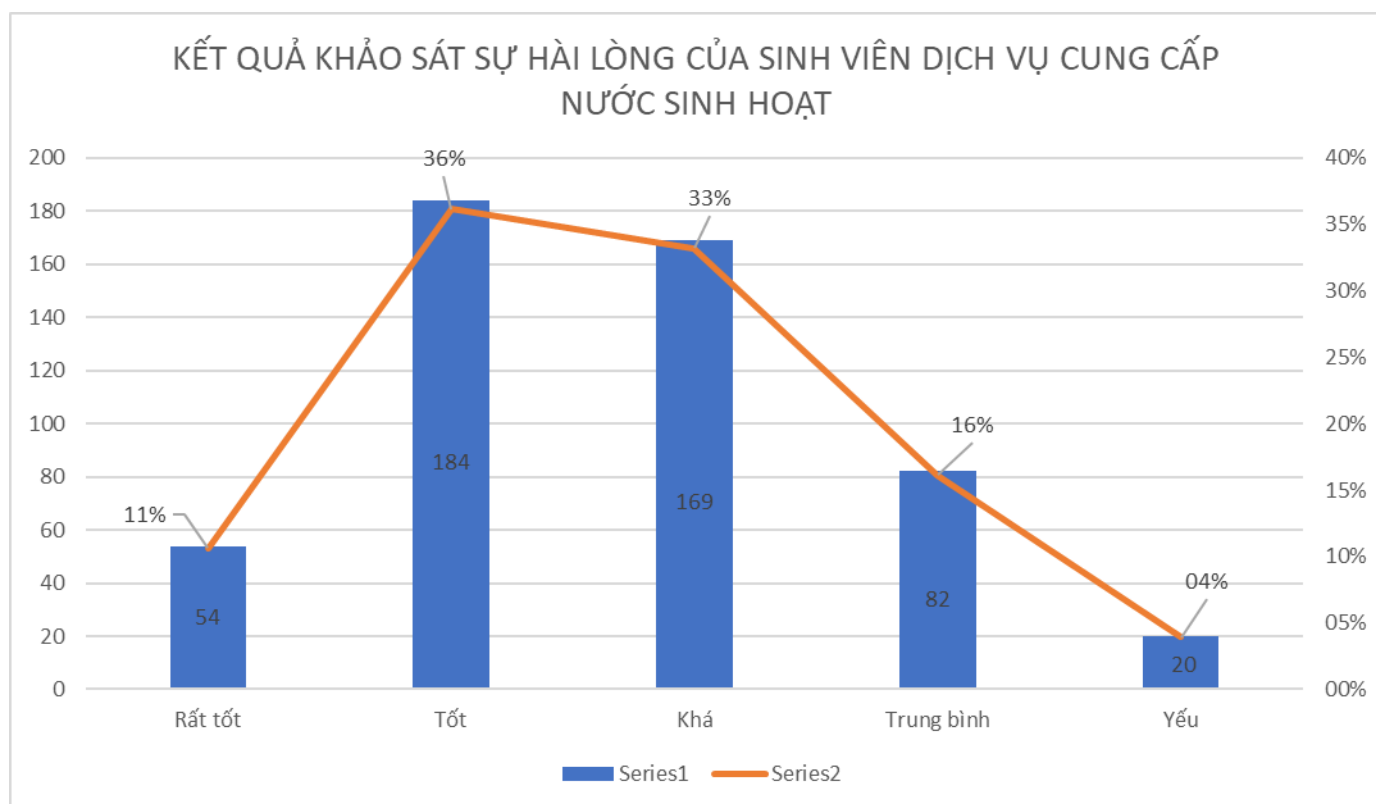
Mức độ đánh giá	Số phiếu khảo sát	Tỷ lệ
Rất tốt	124	24.4%
Tốt	262	51.5%

Khá	100	19.6%
Trung bình	17	3.3%
Yếu	6	1.2%
<b>Tổng</b>	<b>509</b>	<b>100.0%</b>



### 3.2. Cung cấp nước sinh hoạt cho sinh viên đáp ứng ở mức độ nào

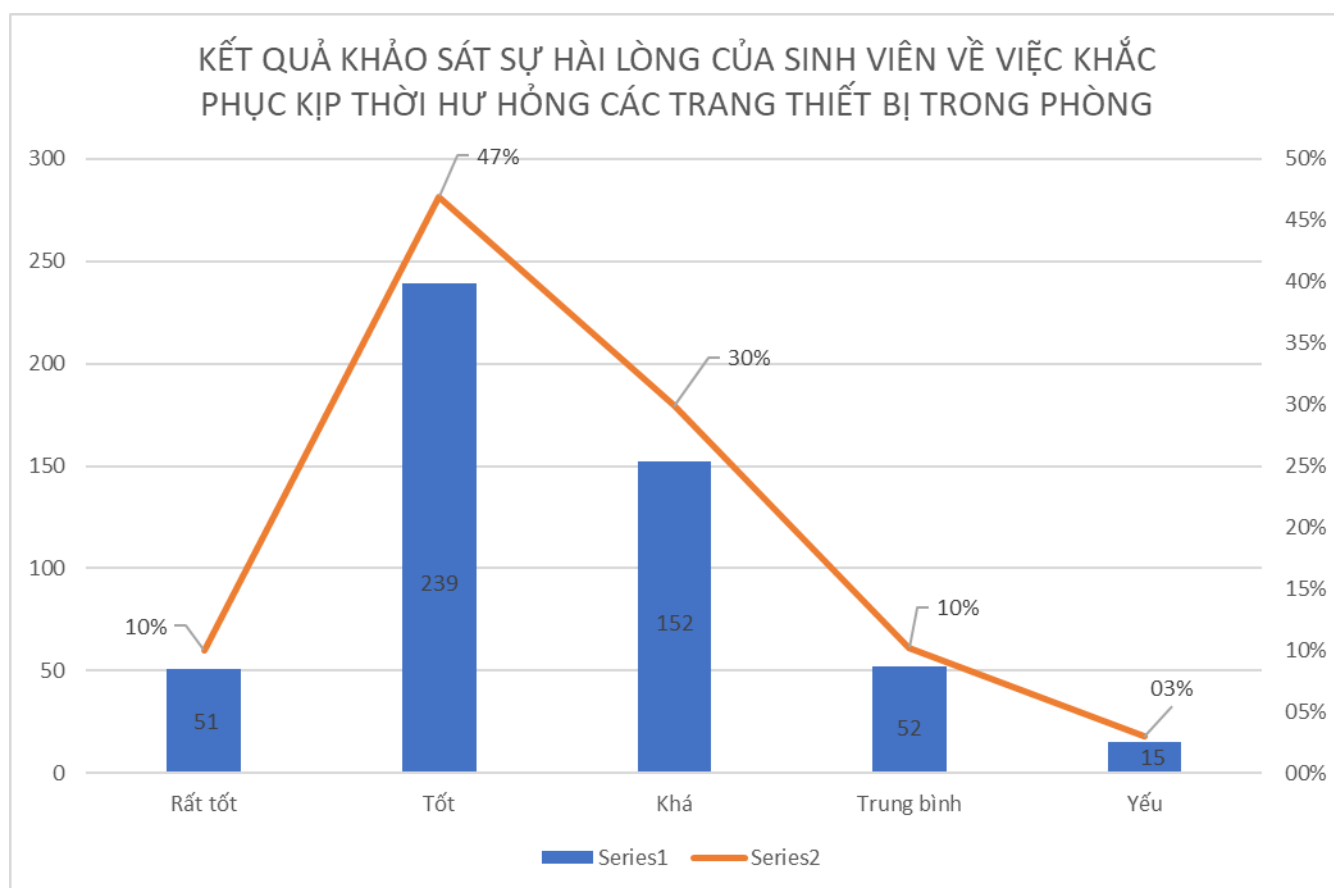
Mức độ đánh giá	Số phiếu khảo sát	Tỷ lệ
Rất tốt	54	10.6%
Tốt	184	36.1%
Khá	169	33.2%
Trung bình	82	16.1%
Yếu	20	3.9%
<b>Tổng</b>	<b>509</b>	<b>100.0%</b>





**4. Dịch vụ sửa chữa hư hỏng: Sự khắc phục hư hỏng các trang thiết bị trong phòng đã kịp thời chưa, anh (chị) đánh giá sao?**

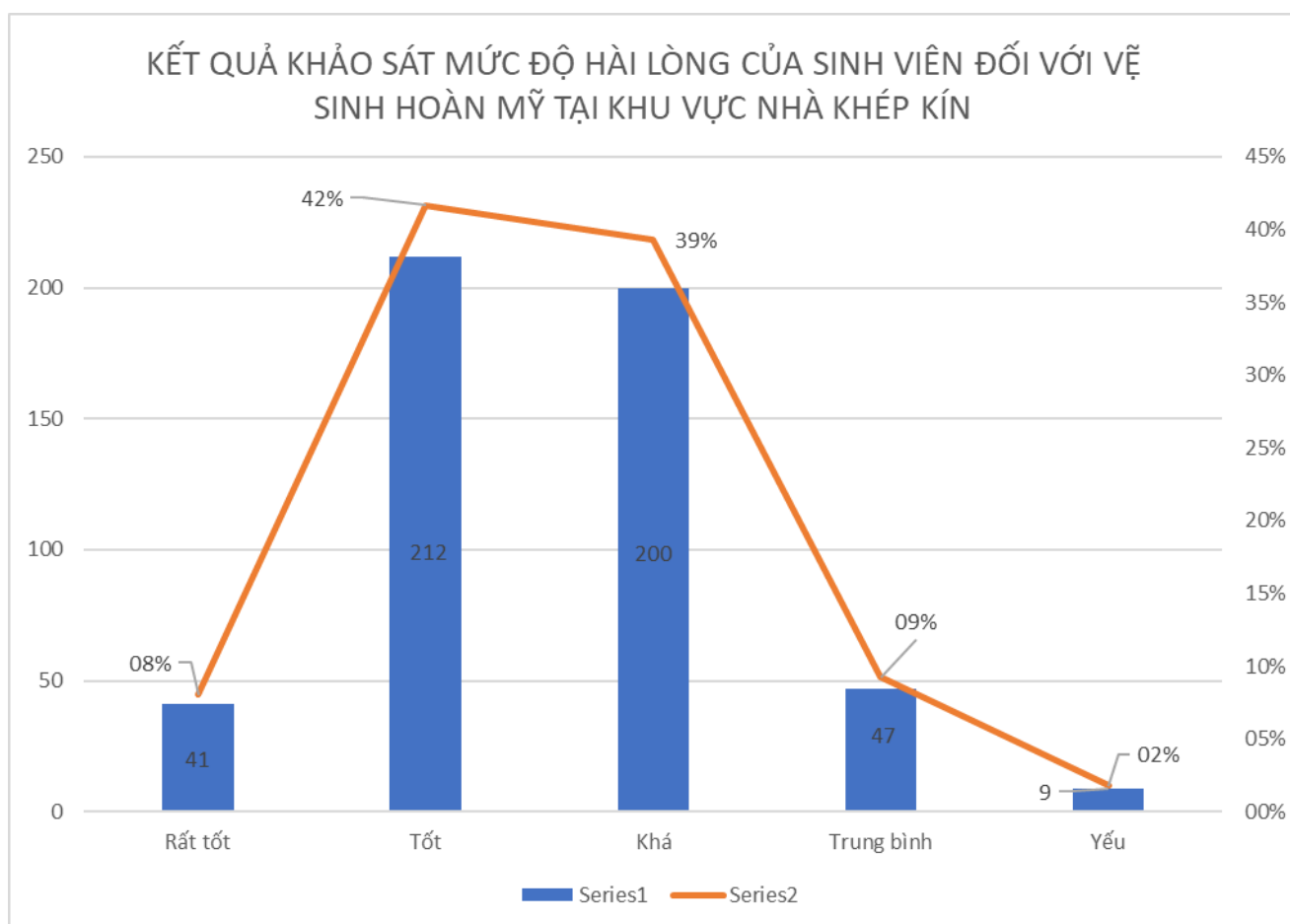
Mức độ đánh giá	Số phiếu khảo sát	Tỷ lệ
Rất tốt	51	10.0%
Tốt	239	47.0%
Khá	152	29.9%
Trung bình	52	10.2%
Yếu	15	2.9%
<b>Tổng</b>	<b>509</b>	<b>100.0%</b>



## 5. Dịch vụ vệ sinh môi trường

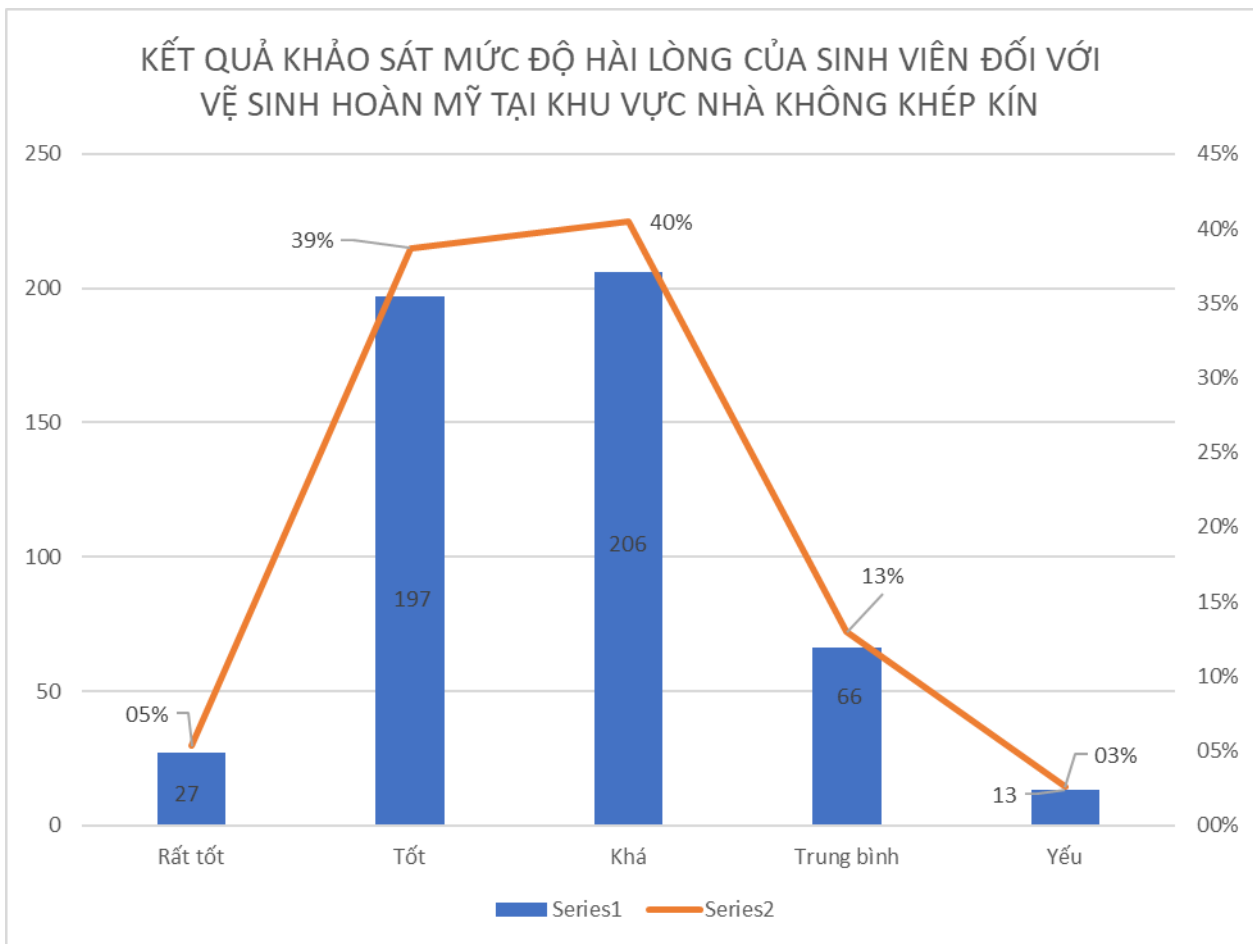
### 5.1. Công ty Hoàn Mỹ làm sạch khu vực nhà khép kín đạt mức độ nào

Mức độ đánh giá	Số phiếu khảo sát	Tỷ lệ
Rất tốt	41	8.1%
Tốt	212	41.7%
Khá	200	39.3%
Trung bình	47	9.2%
Yếu	9	1.8%
<b>Tổng</b>	<b>509</b>	<b>100.0%</b>



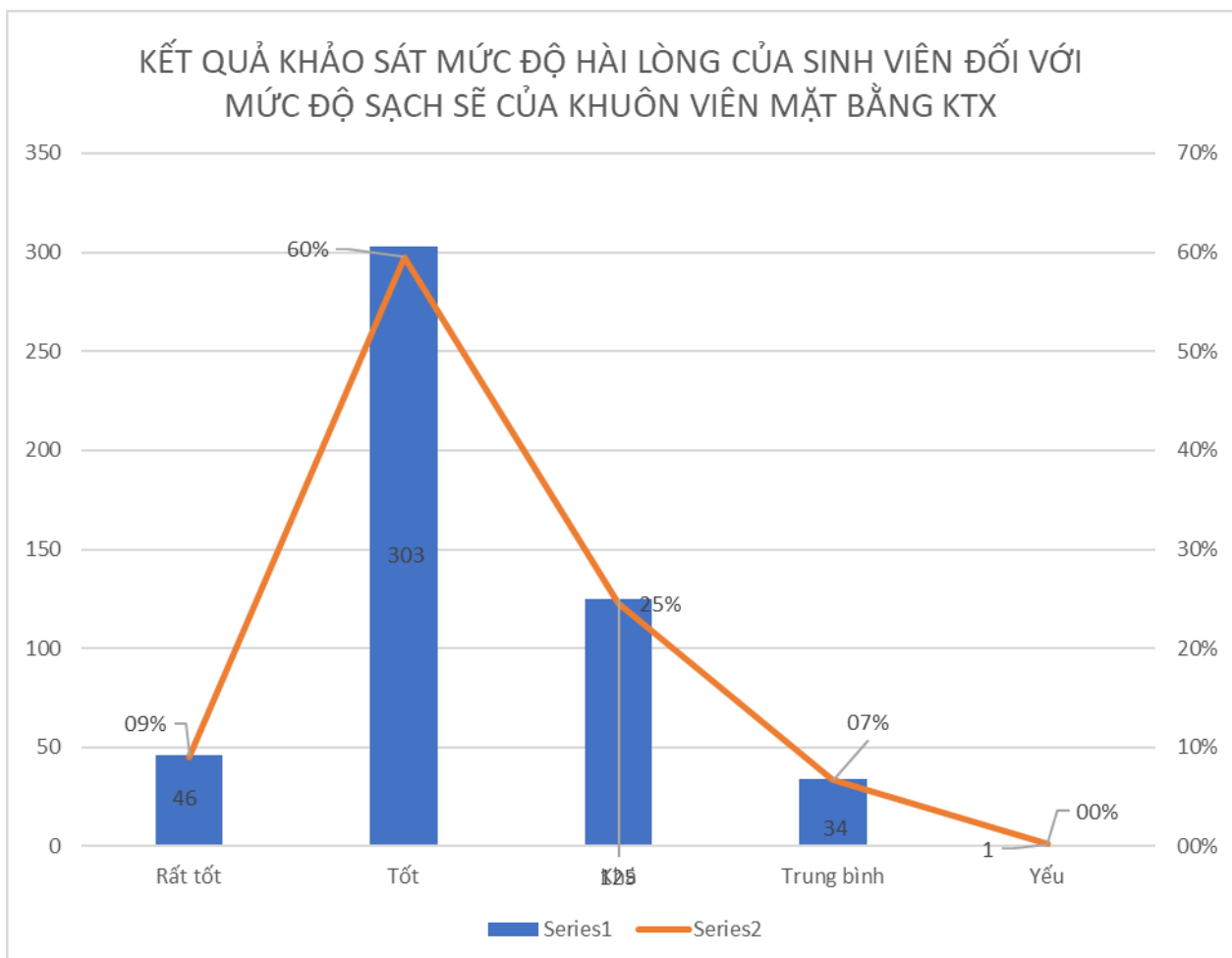
5.2. Công ty Hoàn Mỹ làm sạch khu vực WC nhà không khép kín đạt mức độ nào?

Mức độ đánh giá	Số phiếu khảo sát	Tỷ lệ
Rất tốt	27	5.3%
Tốt	197	38.7%
Khá	206	40.5%
Trung bình	66	13.0%
Yếu	13	2.6%
<b>Tổng</b>	<b>509</b>	<b>100.0%</b>



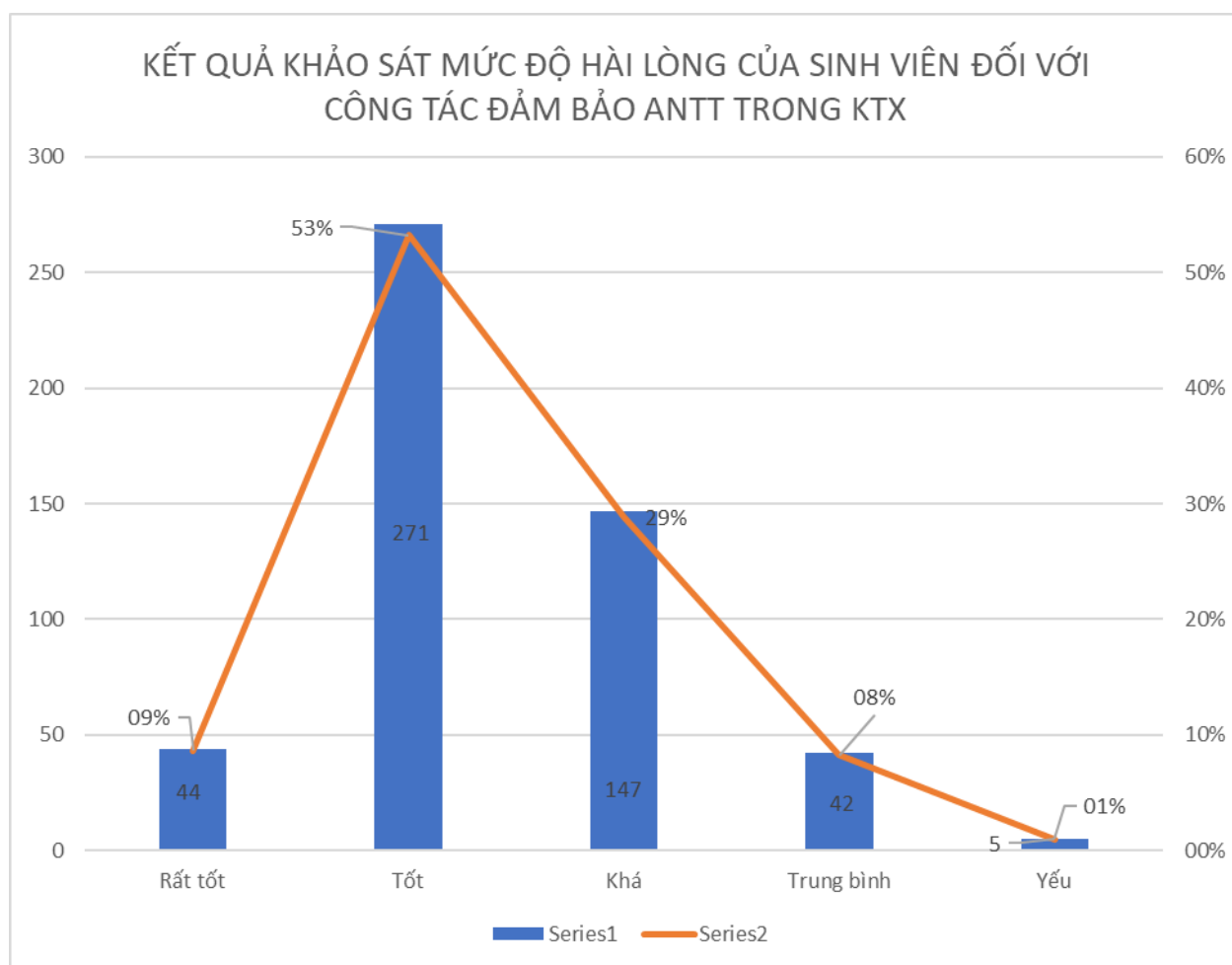
5.3. Mặt bằng khuôn viên KTX được quét sạch ở mức độ nào

Mức độ đánh giá	Số phiếu khảo sát	Tỷ lệ
Rất tốt	46	9.0%
Tốt	303	59.5%
Khá	125	24.6%
Trung bình	34	6.7%
Yếu	1	0.2%
<b>Tổng</b>	<b>509</b>	<b>100.0%</b>



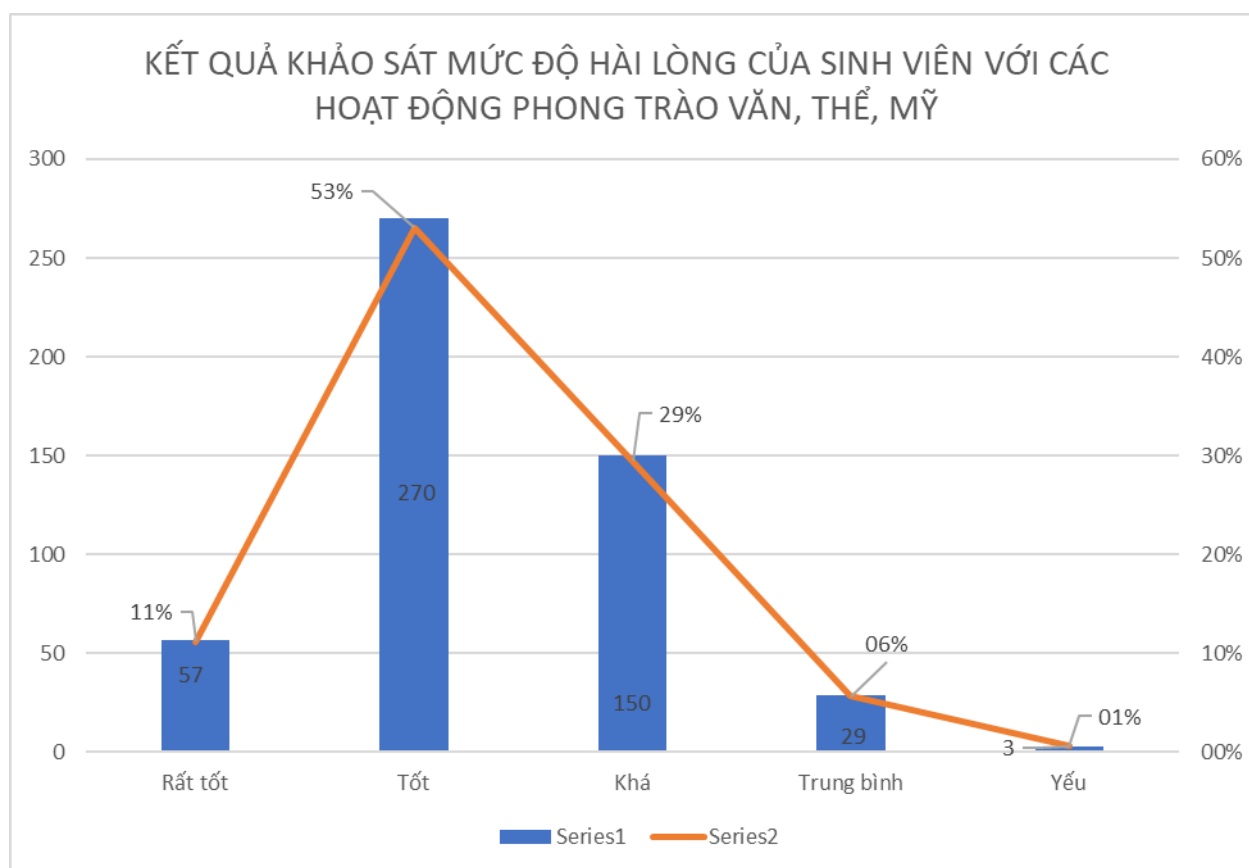
**6. Theo anh (chị) công tác đảm bảo an ninh trật tự trong KTX được đảm bảo ở mức độ nào**

Mức độ đánh giá	Số phiếu khảo sát	Tỷ lệ
Rất tốt	44	8.6%
Tốt	271	53.2%
Khá	147	28.9%
Trung bình	42	8.3%
Yếu	5	1.0%
<b>Tổng</b>	<b>509</b>	<b>100.0%</b>



**7. Theo anh (chị) các hoạt động phong trào văn, thể, mỹ trong KTX đã đáp ứng được nhu cầu của sinh viên ở mức độ nào?**

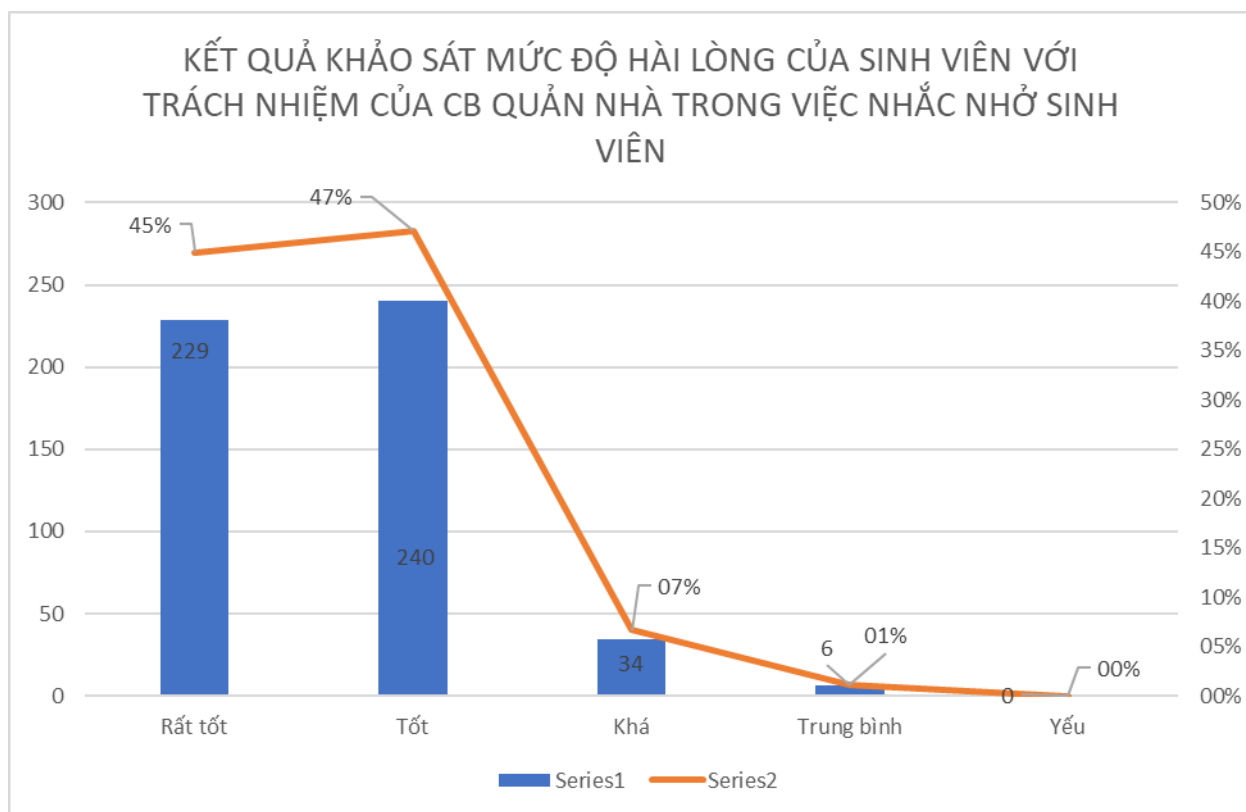
Mức độ đánh giá	Số phiếu khảo sát	Tỷ lệ
Rất tốt	57	11.2%
Tốt	270	53.0%
Khá	150	29.5%
Trung bình	29	5.7%
Yếu	3	0.6%
<b>Tổng</b>	<b>509</b>	<b>100.0%</b>



## 8. Trách nhiệm và thái độ phục vụ sinh viên

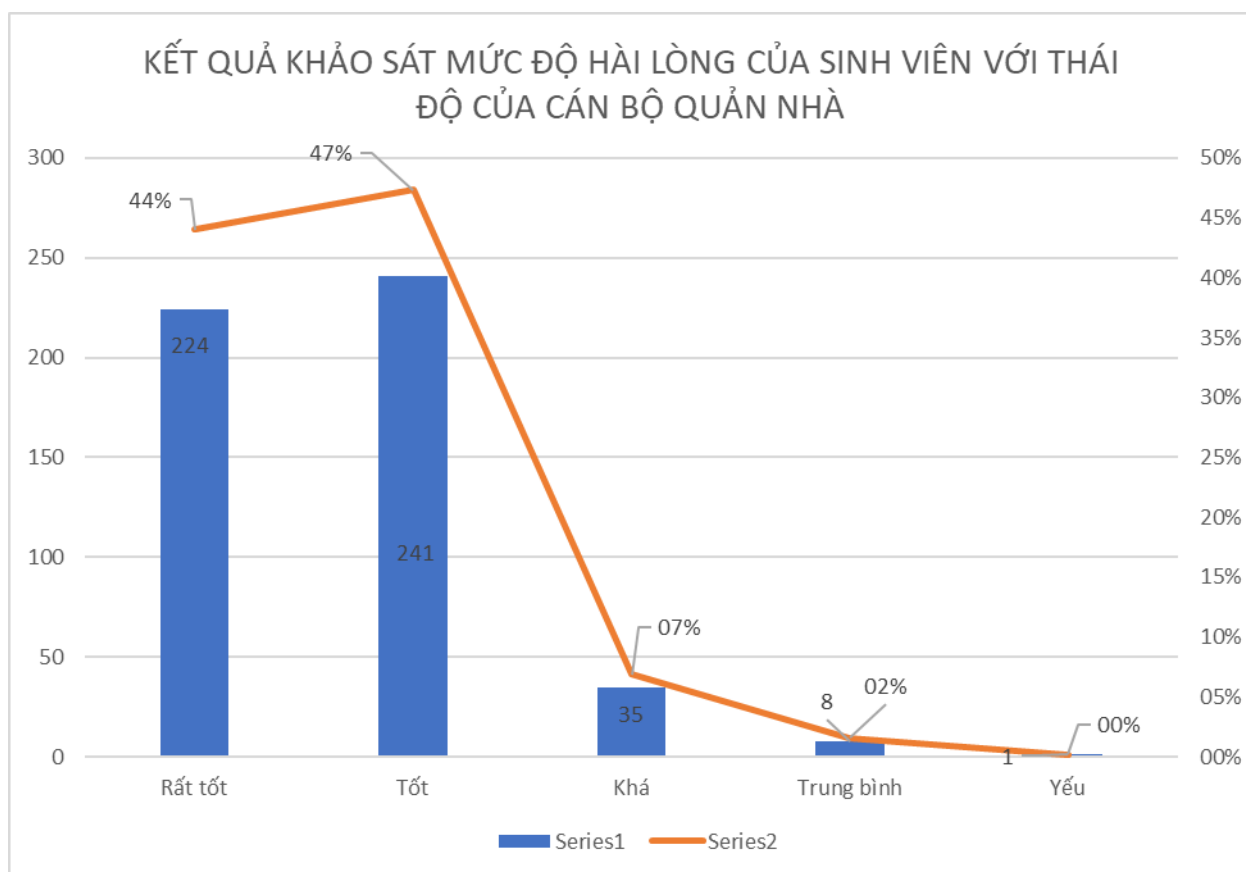
8.1. Anh (chị) đánh giá trách nhiệm của Cán bộ quản lý trong việc đôn nhắc nhở sinh viên sắp xếp tư trang, dọn dẹp phòng ở, thực hiện nội quy ở KTX như thế nào

Mức độ đánh giá	Số phiếu khảo sát	Tỷ lệ
Rất tốt	229	45.0%
Tốt	240	47.2%
Khá	34	6.7%
Trung bình	6	1.2%
Yếu	0	0.0%
<b>Tổng</b>	<b>509</b>	<b>100.0%</b>



8.2. Theo anh (chị) thái độ phục vụ của cán bộ quản nhà với sinh viên ở mức độ nào

Mức độ đánh giá	Số phiếu khảo sát	Tỷ lệ
Rất tốt	224	44.0%
Tốt	241	47.3%
Khá	35	6.9%
Trung bình	8	1.6%
Yếu	1	0.2%
<b>Tổng</b>	<b>509</b>	<b>100.0%</b>

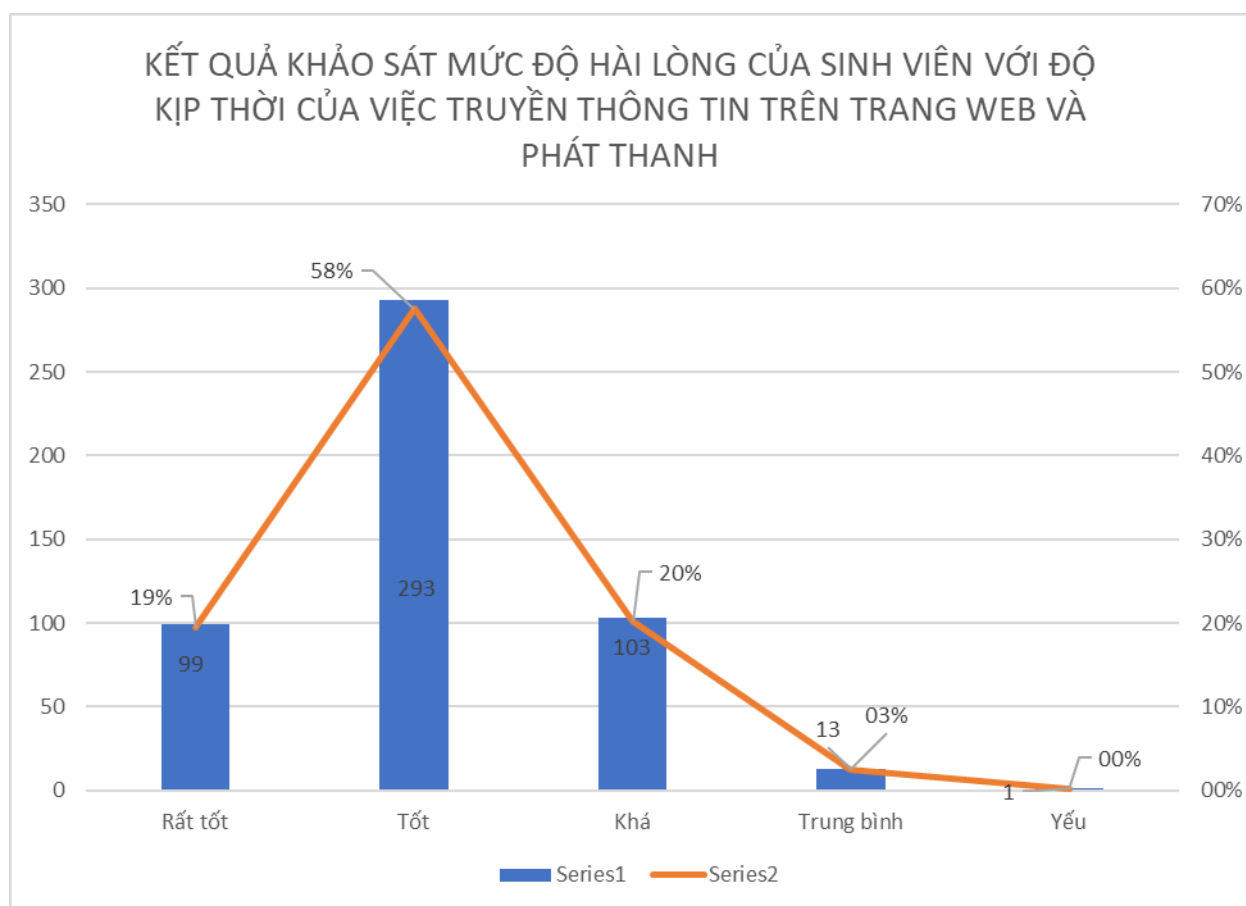




## 9. Công tác thông tin tuyên truyền

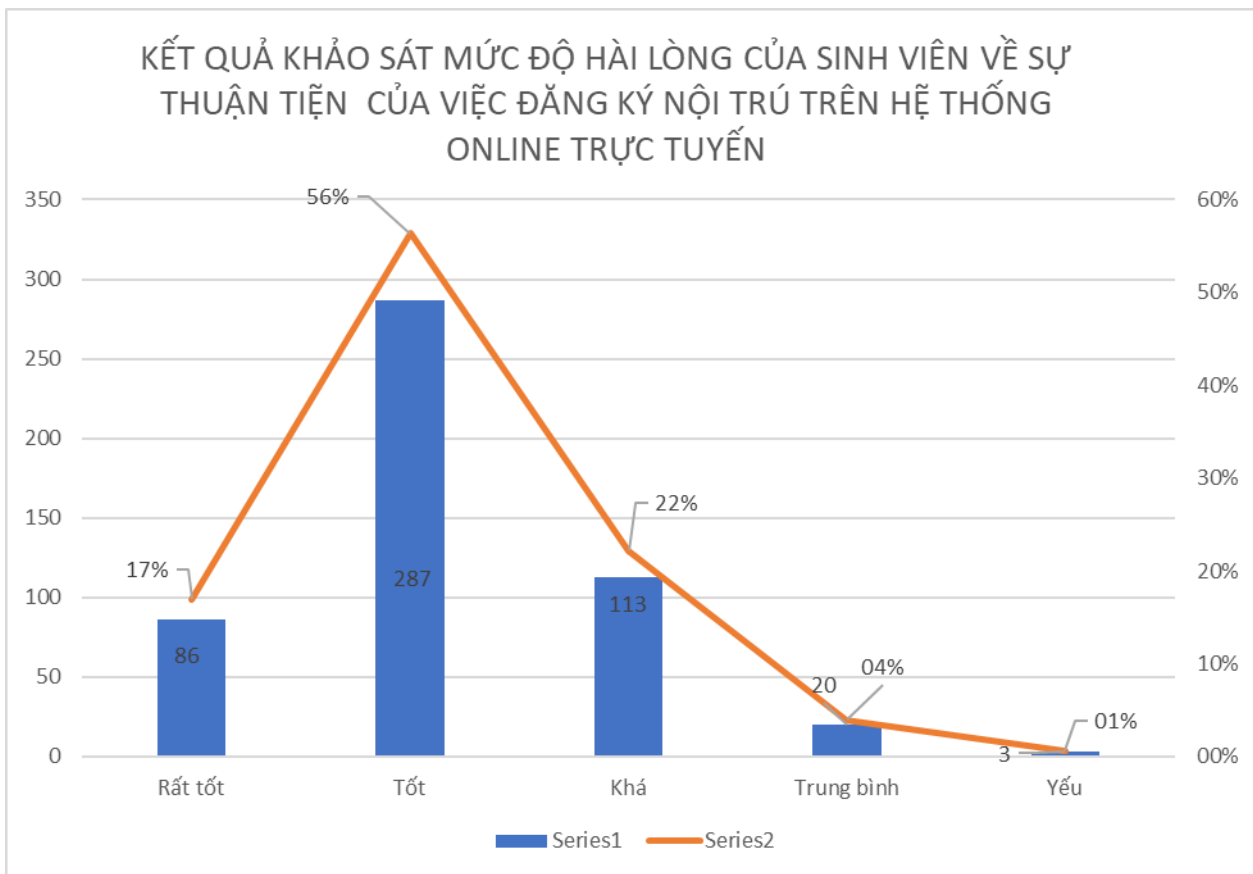
9.1. Theo anh (chị) hiện nay trang web *ktx.hust.edu.vn* của trung tâm đã đưa thông tin và chương trình phát thanh kịp thời chưa

Mức độ đánh giá	Số phiếu khảo sát	Tỷ lệ
Rất tốt	99	19.4%
Tốt	293	57.6%
Khá	103	20.2%
Trung bình	13	2.6%
Yếu	1	0.2%
<b>Tổng</b>	<b>509</b>	<b>100.0%</b>



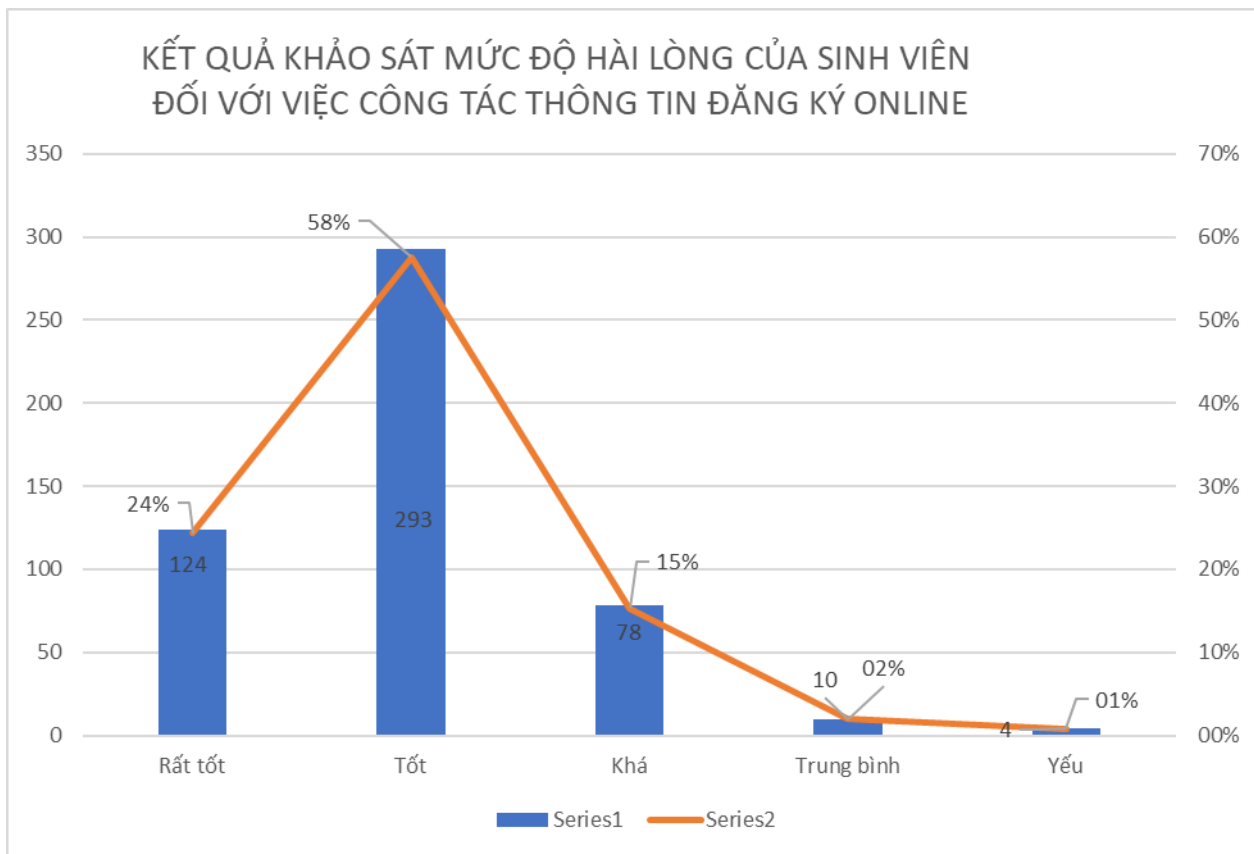
9.2. Nội dung đăng ký nội trú trên hệ thống phần mềm có thuận tiện cho anh (chị) sử dụng không?

Mức độ đánh giá	Số phiếu khảo sát	Tỷ lệ
Rất tốt	86	16.9%
Tốt	287	56.4%
Khá	113	22.2%
Trung bình	20	3.9%
Yếu	3	0.6%
<b>Tổng</b>	<b>509</b>	<b>100.0%</b>



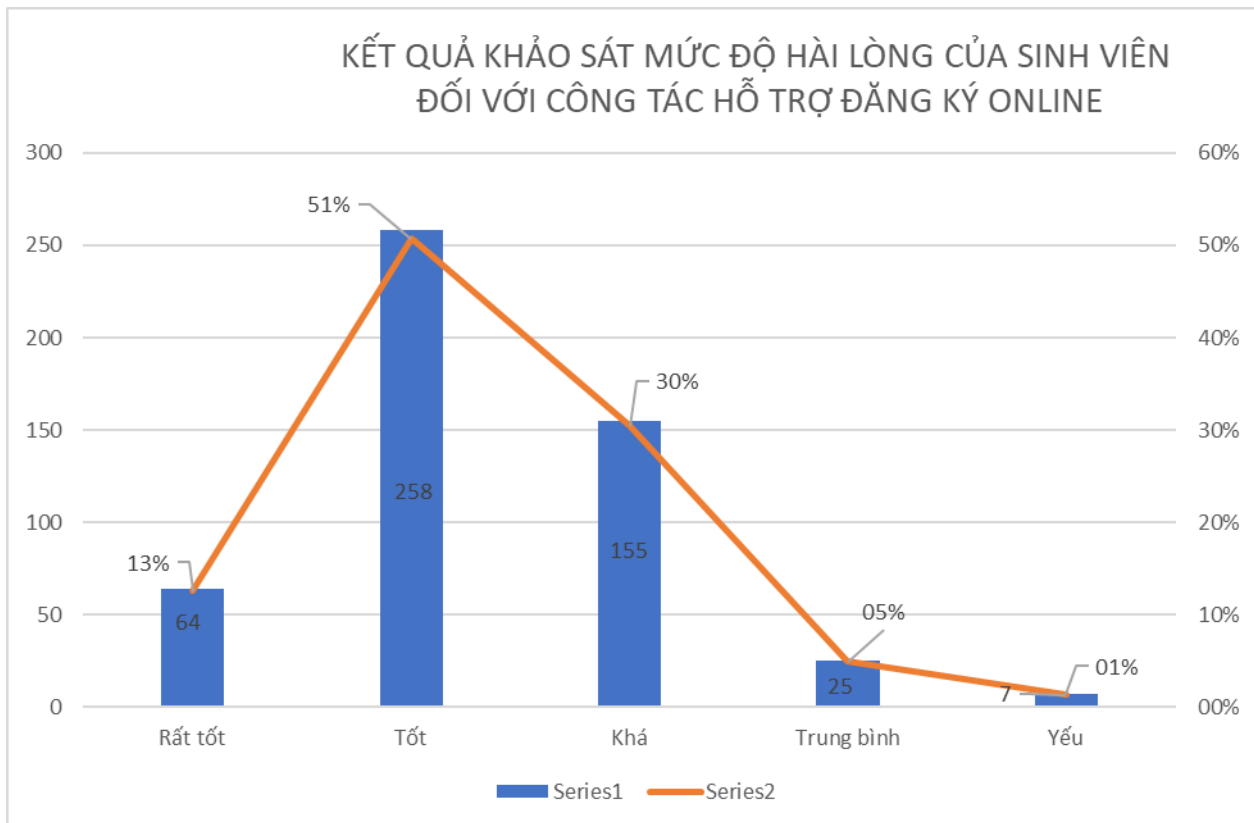
9.3. Anh (chi) đánh giá thế nào về việc đăng ký online

Mức độ đánh giá	Số phiếu khảo sát	Tỷ lệ
Rất tốt	124	24.4%
Tốt	293	57.6%
Khá	78	15.3%
Trung bình	10	2.0%
Yếu	4	0.8%
<b>Tổng</b>	<b>509</b>	<b>100.0%</b>



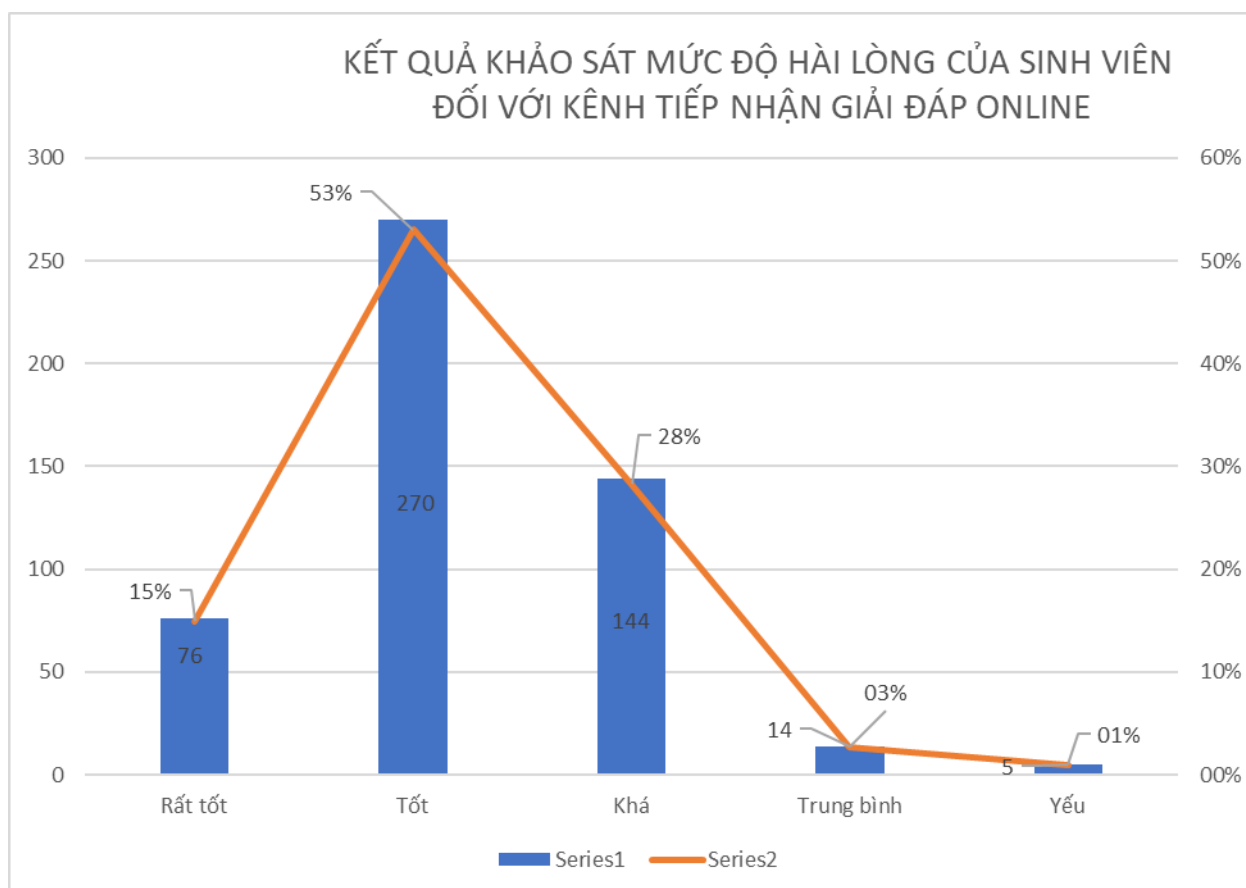
9.4. Công tác giải đáp thắc mắc, tư vấn hỗ trợ cho sinh viên đăng ký online đã kịp thời chưa

Mức độ đánh giá	Số phiếu khảo sát	Tỷ lệ
Rất tốt	64	12.6%
Tốt	258	50.7%
Khá	155	30.5%
Trung bình	25	4.9%
Yếu	7	1.4%
<b>Tổng</b>	<b>509</b>	<b>100.0%</b>



9.5. Anh (chị) đánh giá sao về kênh tiếp nhận ý kiến giải đáp thắc mắc online mà KTX đang triển khai

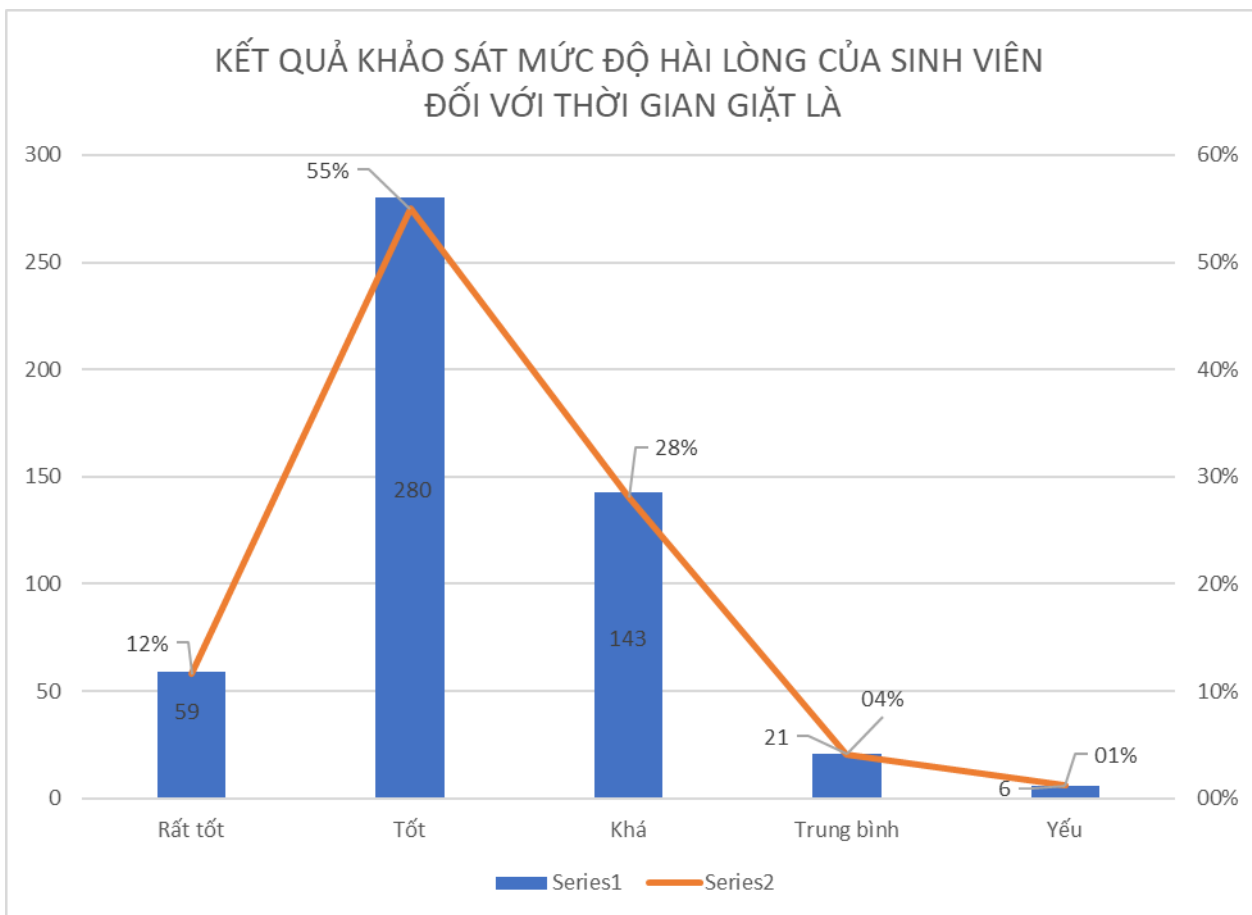
Mức độ đánh giá	Số phiếu khảo sát	Tỷ lệ
Rất tốt	76	14.9%
Tốt	270	53.0%
Khá	144	28.3%
Trung bình	14	2.8%
Yếu	5	1.0%
<b>Tổng</b>	<b>509</b>	<b>100.0%</b>



## 10. Dịch vụ cung cấp hỗ trợ

10.1. Hiện nay, hệ thống giặt là chuyển về vị trí sau hội trường (CLB B6), cạnh B7 và giáp với đường Trần Đại Nghĩa hoạt động từ 8h đến 20h30 tối có thuận tiện cho anh (Chị) về thời gian sử dụng hay không

Mức độ đánh giá	Số phiếu khảo sát	Tỷ lệ
Rất tốt	59	11.6%
Tốt	280	55.0%
Khá	143	28.1%
Trung bình	21	4.1%
Yếu	6	1.2%
<b>Tổng</b>	<b>509</b>	<b>100.0%</b>



10.2. Anh (chị) đánh giá sao về dịch vụ giặt là của Trung tâm QL KTX

Mức độ đánh giá	Số phiếu khảo sát	Tỷ lệ
Rất tốt	48	9.4%
Tốt	249	48.9%
Khá	181	35.6%
Trung bình	26	5.1%
Yếu	5	1.0%
<b>Tổng</b>	<b>509</b>	<b>100.0%</b>

